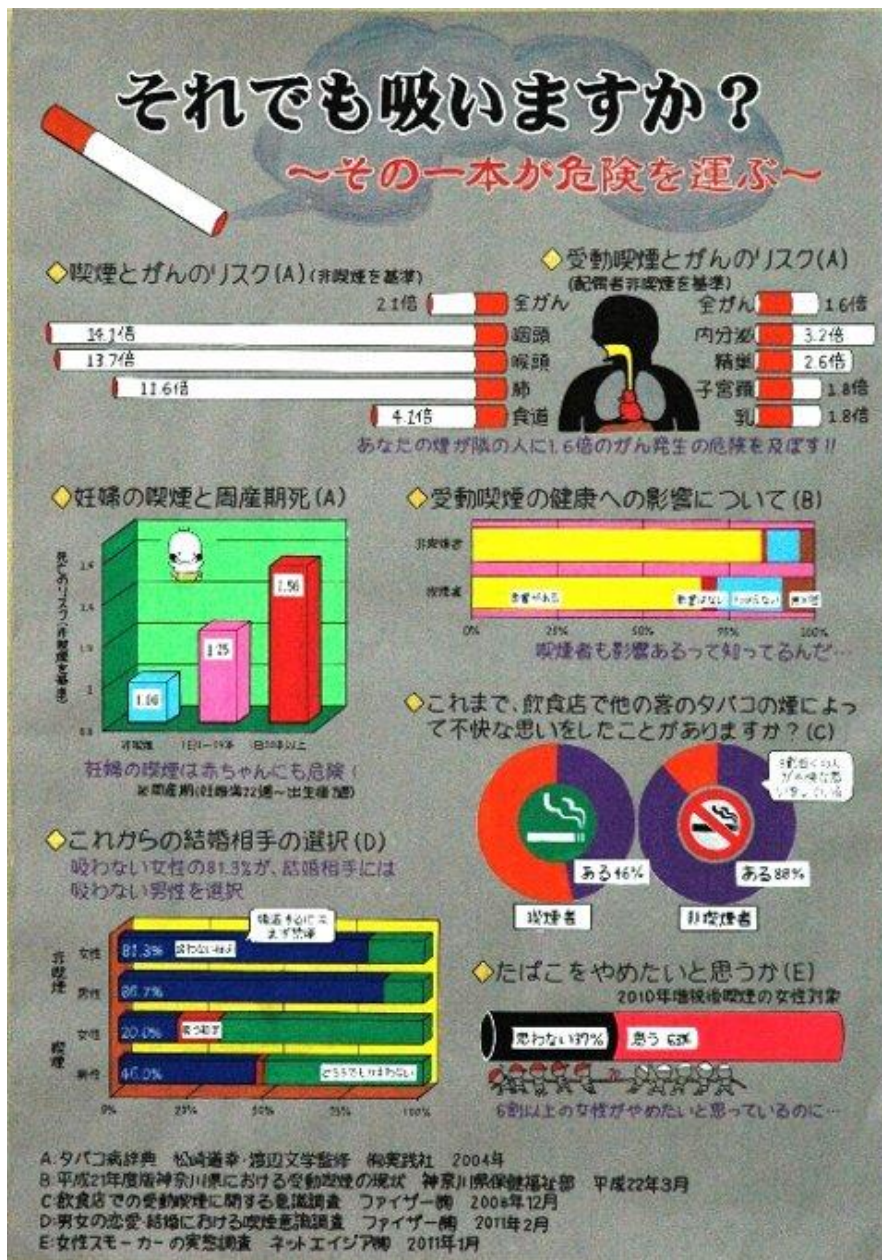
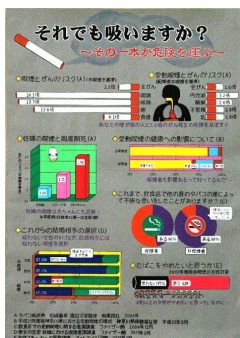


# 小田原市 統計要覧

平成23年（2011年）版





＜表紙写真＞「それでも吸いますか? ~その一本が危険を運ぶ~」  
 小田原市立千代中学校  
 3年 柴田 実紅 さんの作品  
 第59回 統計グラフ全国コンクール入選

# 小 田 原 市 統 計 要 覧

## 平成23年(2011年)版

---

平成24年(2012年)3月発行

編集・発行 小 田 原 市

問い合わせ 小田原市総務部総務課統計係  
〒250-8555  
神奈川県小田原市荻窪300番地  
電 話 0465-33-1295  
FAX 0465-33-1286

---

ここに掲載されているデータは「小田原市ホームページ」  
(<http://www.city.odawara.kanagawa.jp/>) から PDF 形式でダウンロードできます。

## 刊 行 に 当 た っ て

平成23年版小田原市統計要覧を刊行いたします。

本書は、小田原市の人口、経済、福祉、教育、文化など各分野の基礎的な統計資料を収録し、市勢の現況と推移を明らかにしようとするものです。

社会が急激に変化する今日、統計情報の役割はますます重要になっています。本書が、行政機関はもとより、市民生活や事業活動の指針、学術研究などの基礎資料として、広くご活用いただければ幸いです。

編集に当たっては、できるだけ最新の資料を取り入れ、内容の充実に努めました。が、今後も皆様からご意見をいただき、改善していきたいと考えております。

終わりに、本書の刊行に当たり、貴重な資料をご提供いただきました関係機関の皆様に、深く感謝申し上げます。

平成24年3月

小田原市長 加藤 憲一

## 利用上の注意

1 資料は特に頭注等に断りのない限り、年号は昭和及び平成を示し、何年とあるものは歴年間（1月から12月）、何年度とあるものは会計年度（4月から翌年3月）、何年何月何日とあるものは、その期日現在を示します。

2 利用者の利便を考慮して、資料の出所及び表中の説明を要する個々の事項は、脚注に掲げてあります。

なお、工業統計調査及び商業統計調査とあるものは、それぞれ神奈川県工業統計調査報告・商業統計調査報告から転載したもので、経済産業省が公表する数値と相違する場合があります。

3 統計表中の符号の用法は、次のとおりです。

「—」	………	皆 無
「…」	………	数字が得られないもの
「X」	………	数量が少ないので特に秘した
「△」	………	減 少
「0」	………	四捨五入によりゼロになった数値
「 )」	………	品質に問題があるか、または統計値を求める対象となる資料

の一部が許容する範囲内で欠けている数値